

# INSPIRATION FRA FLOWCRETE

Fugefrie gulvbelægninger i erhvervsmæssige og offentlige miljøer



## I mere end halvtreds år har folk trampet på os, kørt hen over os og set ned på alt, hvad vi gør.

Det er vi taknemlige for. For hvis det siger noget om vores fugefrie gulvsystemer, så er det nemlig, at de er værdsat for deres fleksible, æstetiske og funktionelle fordele. Og selvfølgelig for deres slidstyrke.

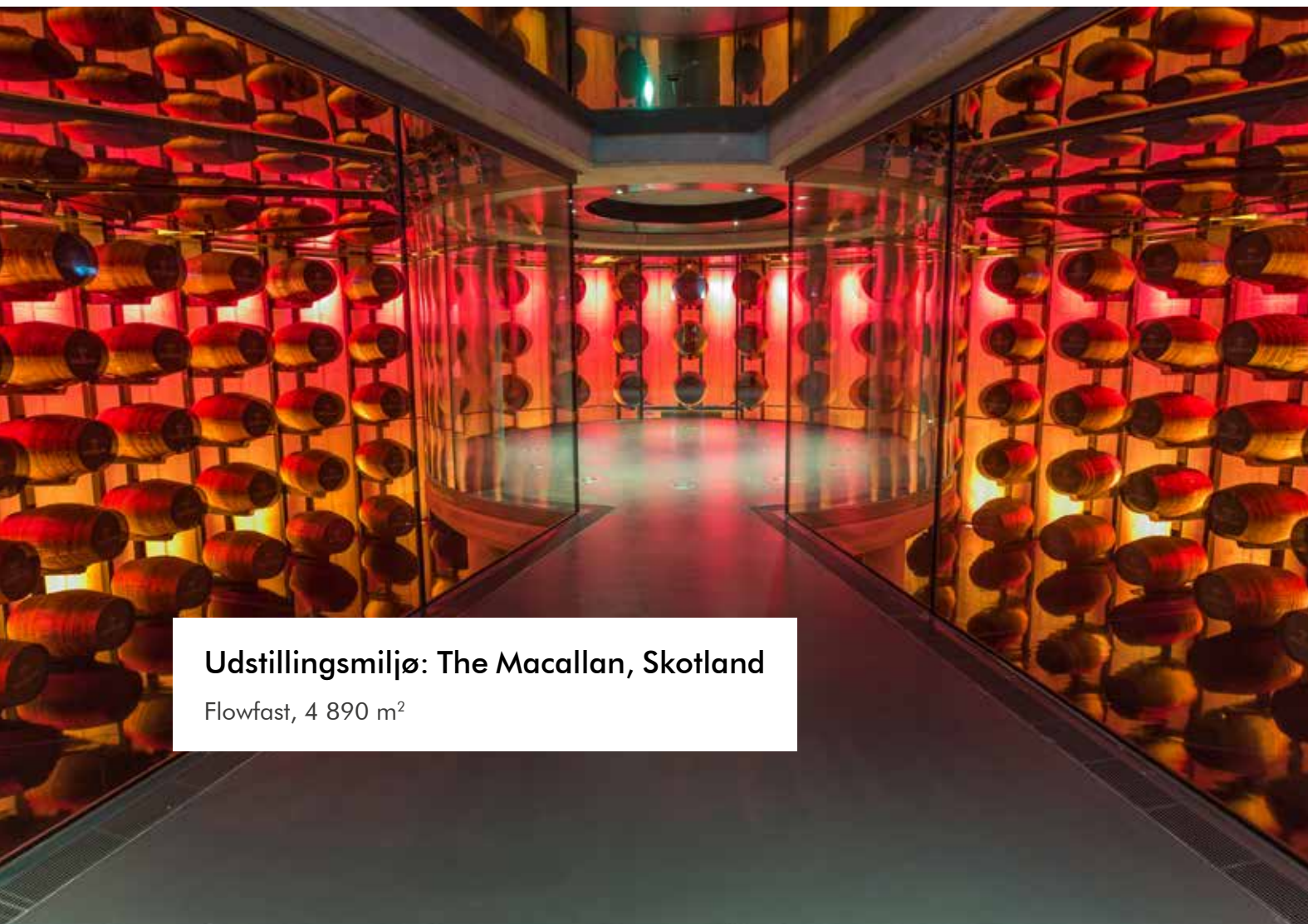
Faktum er, at vores gulvbelægninger er basis for inspirerende og funktionelle miljøer i tusindvis af bygninger verden over.

Ja, vi tør faktisk med stolthed påstå, at når du vælger et gulv fra Flowcrete til dit projekt, så forbedrer du bygningen fra bunden af.

Heri får du inspiration fra forskellige miljøer, hvor vores gulve bruges på en interessant måde. Med fugefrie gulve er der ingen begrænsninger.

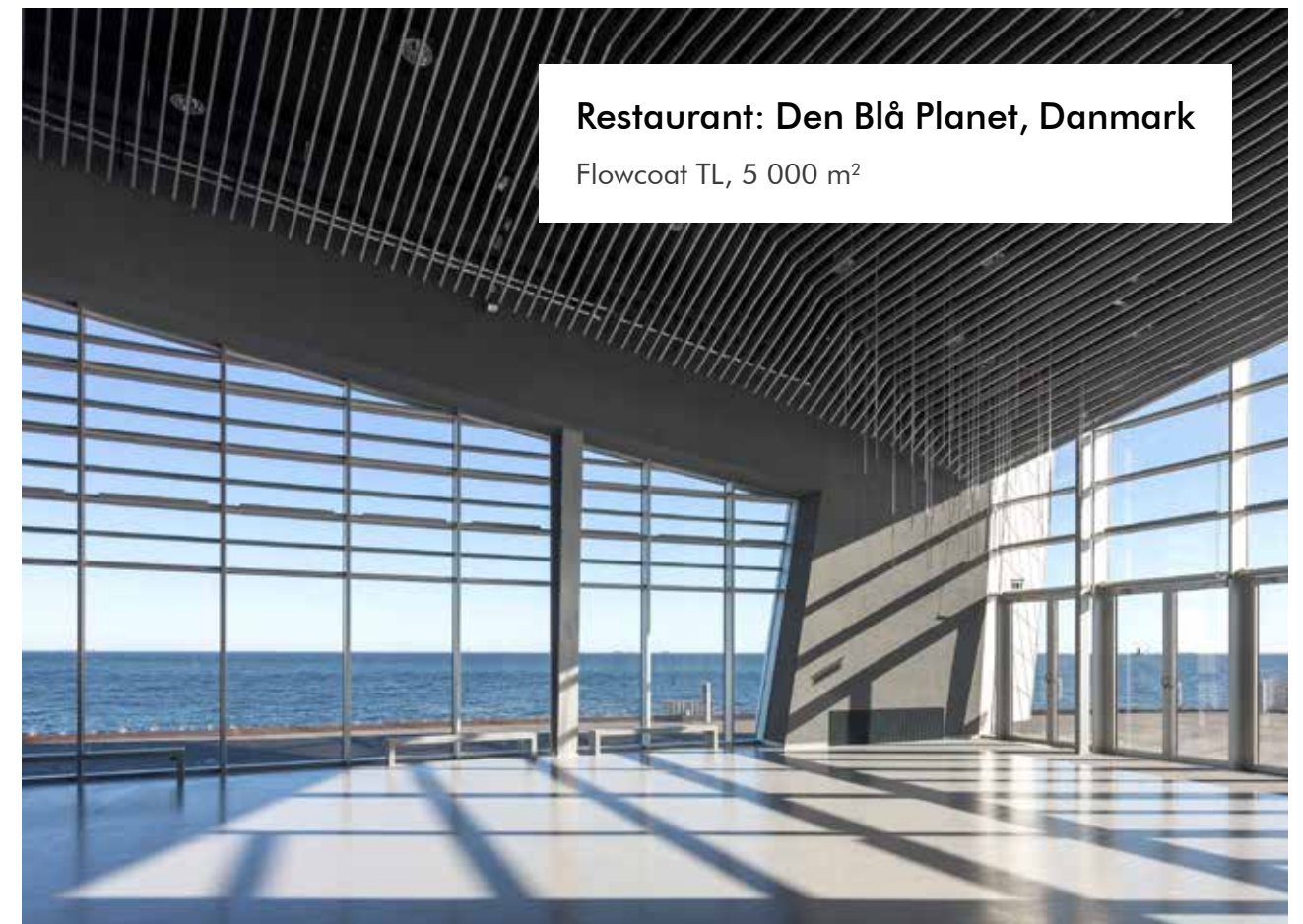
Bogstaveligt talt. Det er kun din egen fantasi, der sætter grænsen.

**Tillad os at præsentere en verden uden fuger og begrænsninger.**



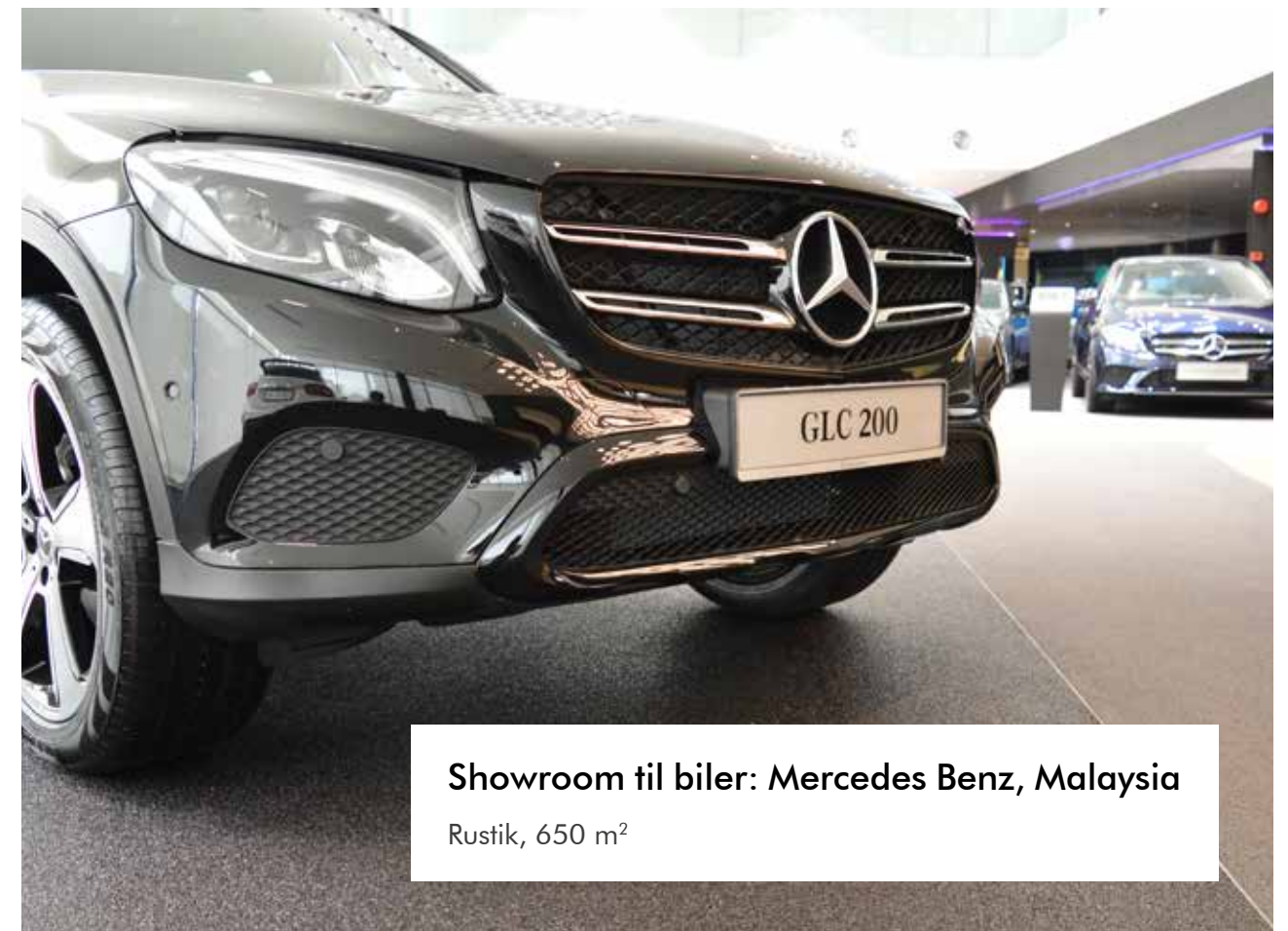
**Udstillingsmiljø: The Macallan, Skotland**

Flowfast, 4 890 m<sup>2</sup>



**Restaurant: Den Blå Planet, Danmark**

Flowcoat TL, 5 000 m<sup>2</sup>



**Showroom til biler: Mercedes Benz, Malaysia**

Rustik, 650 m<sup>2</sup>



## Kontor: Menai Science Park, Wales

Peran Comfort, 280 m<sup>2</sup>



## Reference: Menai Science Park

For at kunne tilbyde kontorer, laboratorier og mødelokaler i topklasse til virksomheder inden for energi- og IT-sektoren havde Wales' første rigtige forskningspark, Menai Science Park, brug for en ikonisk og moderne gulvløsning.

Arkitektfirmaet bag projektet er FaulknerBrowns Architects, og de ønskede at skabe en slags hvidt bånd, der går igen igennem hele bygningens koncept. Det hvide bånd snor sig f.eks. rundt i det åbne innovationsområde og kræver en fugefri, robust gulvfinish, der passer til den udvendige beklædning.

For at få det til at passe til bygningens moderne stil, blev der valgt Peran Comfort fra Flowcrete UK i farverne Light Grey og Signal White til trapperne og foyerområdet. Trinlyddæmpningen og slidstyrken i dette gulvsystem er særligt velegnet til dette område, hvor der forventes hyppig gangtrafik og deraf følgende støj. Ved at anvende dette system til at skabe veje og retninger i bygningen reflekteres lyset på en måde, så der skabes præcis den rummelige følelse, som kunden ønskede.

Udover at tilbyde lyddæmpning, skridsikring og holdbarhed passer dette system desuden til landskabet rundt om bygningen.

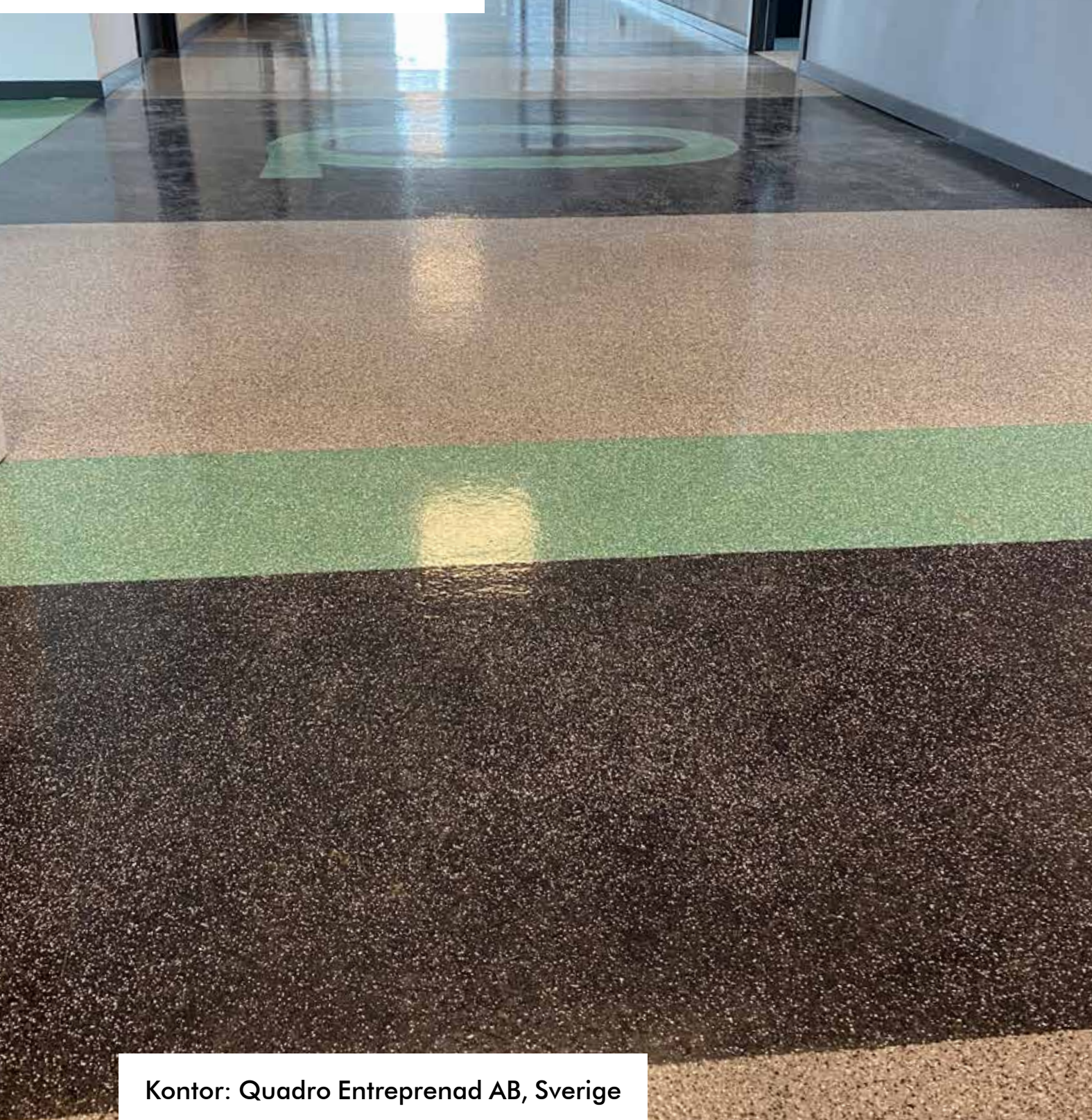


**Kontor: Nordic European Centre, Singapore**

Kristalina epoxybelægning, 850 m<sup>2</sup>







Kontor: Quadro Entreprenad AB, Sverige

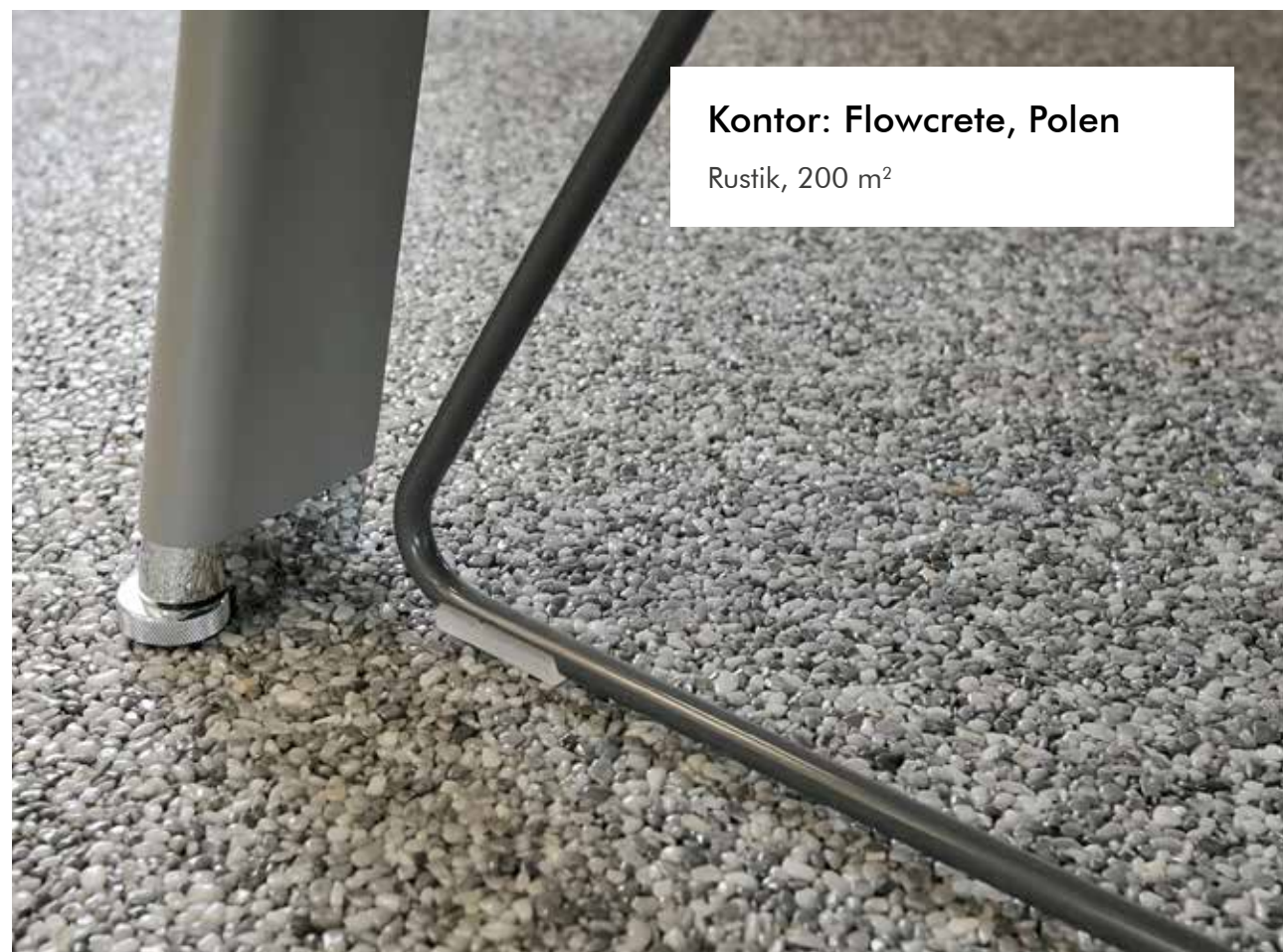
Kristalina epoxybelægning, 65 m<sup>2</sup>



Udstillingsmiljø: The Macallan, Skotland

Peran SL, 4 890 m<sup>2</sup>





### Kontor: Flowcrete, Polen

Rustik, 200 m<sup>2</sup>



### Museum of World War II, Polen

Peran SL, 4 000 m<sup>2</sup>



### Showroom: Miele Appliances, Forenede Arabiske Emirater

Mondéco, 1 200 m<sup>2</sup>



## Udstillingsmiljø: Den Blå Planet, Danmark

Flowcoat TL, 5 000 m<sup>2</sup>



## Reference: Den Blå Planet

Akvariet i København er Europas største. Det har allerede vundet flere priser for sit design og er blevet et nationalt arkitektonisk landmærke. Måden, hvorpå gulvet reflekterer lyset, skaber en fascinerende undervandsillusion.

Bygningen er udformet af det danske arkitektfirma 3XN og flyder som en stor strømhvirvel med organisk rundede vægge. Vandet og det flimrende gulv integreres på innovativ vis – for at de besøgende skal få følelsen af at befinde sig på havets bund.

Det hvirvlende vandlignende lys, som rettes mod gulvet i akvariets publikumsområde, udgør en vigtig del af illusionen. Dertil krævedes en glat, lys og reflekterende overflade, som blev skabt ved hjælp af en løsning fra Flowcrete kombineret med unikke udlægningsteknikker.

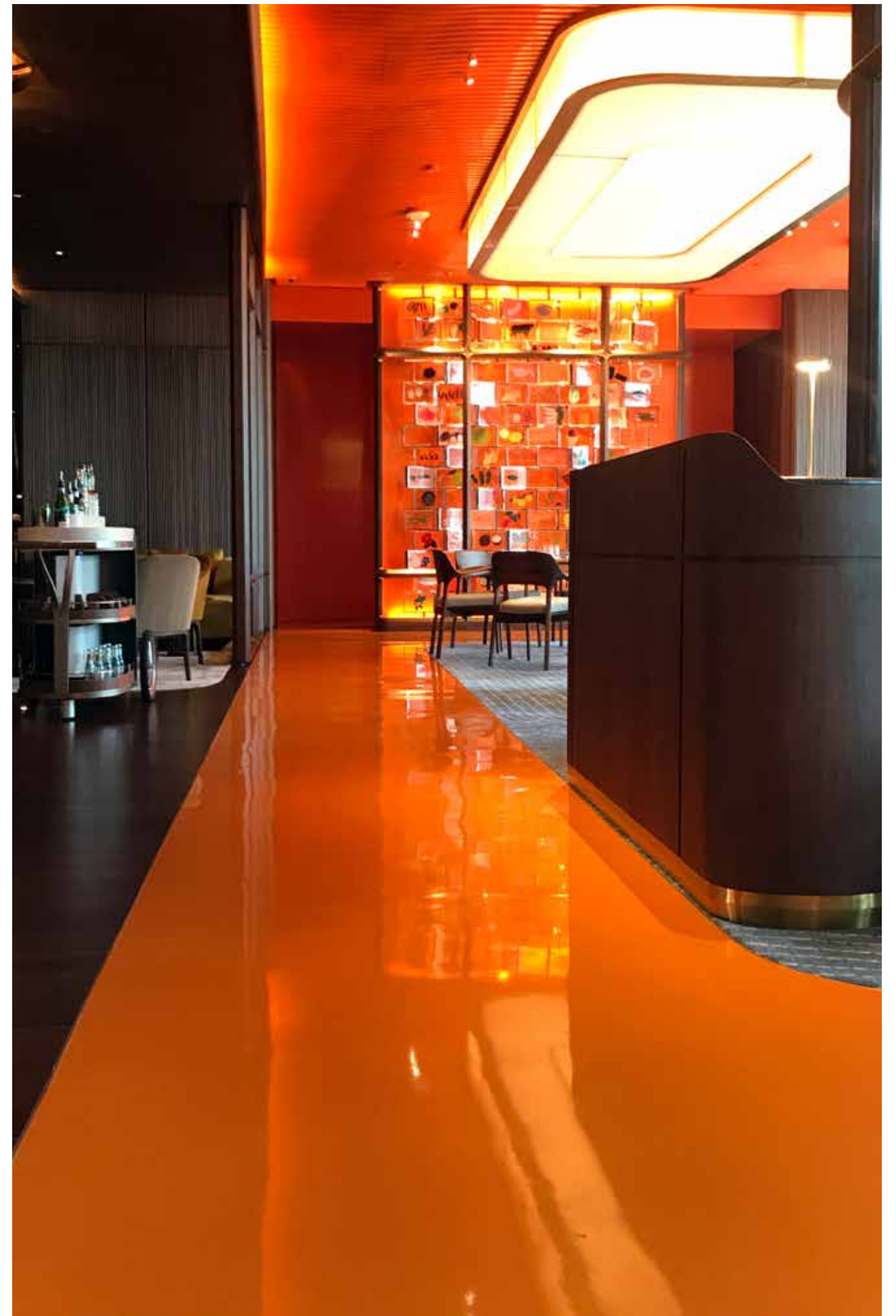
Det valgte gulv skulle også være slidstærkt, let at vedligeholde og kunne tåle en tung og kontinuerlig belastning fra de 800.000 besøgende, som forventes hvert år. Det krævede også et fleksibelt og slidstærkt gulvsystem, som kunne matche bygningens udseende og samtidig bidrage med vigtig funktionalitet. Flowcretes løsninger var det perfekte valg i denne sammenhæng takket være deres evne til at kombinere en dekorativ belægning med slidstærke egenskaber.

Det kombinerede system skabte en glat, skridsikker overflade uden opløsningsmidler og med en frisk farve, som bibeholder sit udseende og sin funktionalitet selv ved tung belastning.



**Restaurant: Alain Ducasse at Morpheus, Kina**

Peran SL, 200 m<sup>2</sup>

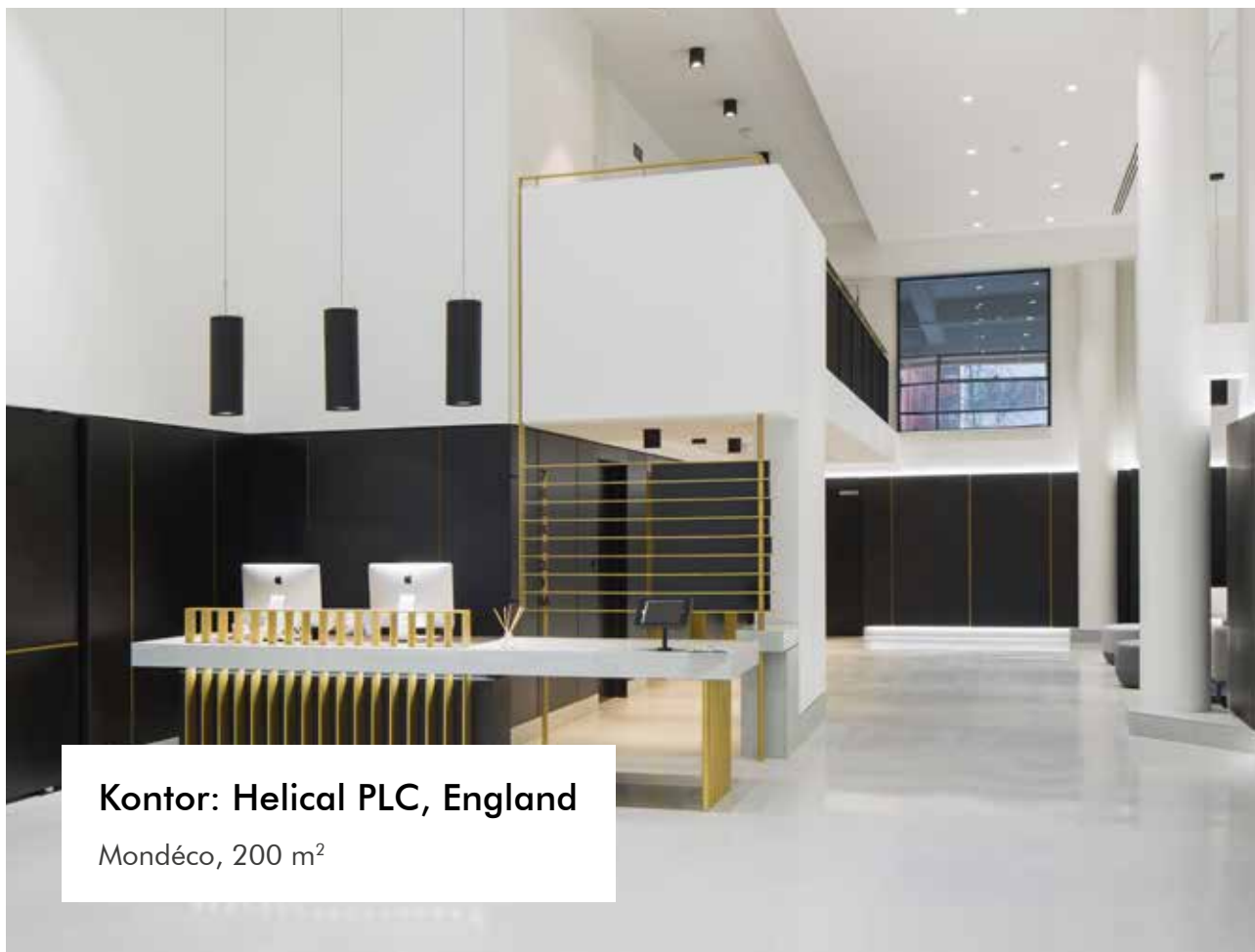






**Small Animal Hospital, Skotland**

Flowfast Terrosso, 3 000 m<sup>2</sup>



**Kontor: Helical PLC, England**

Mondéco, 200 m<sup>2</sup>



**Detailhandel: IKEA, Hong Kong**

Flowshield SL, 4 000 m<sup>2</sup>



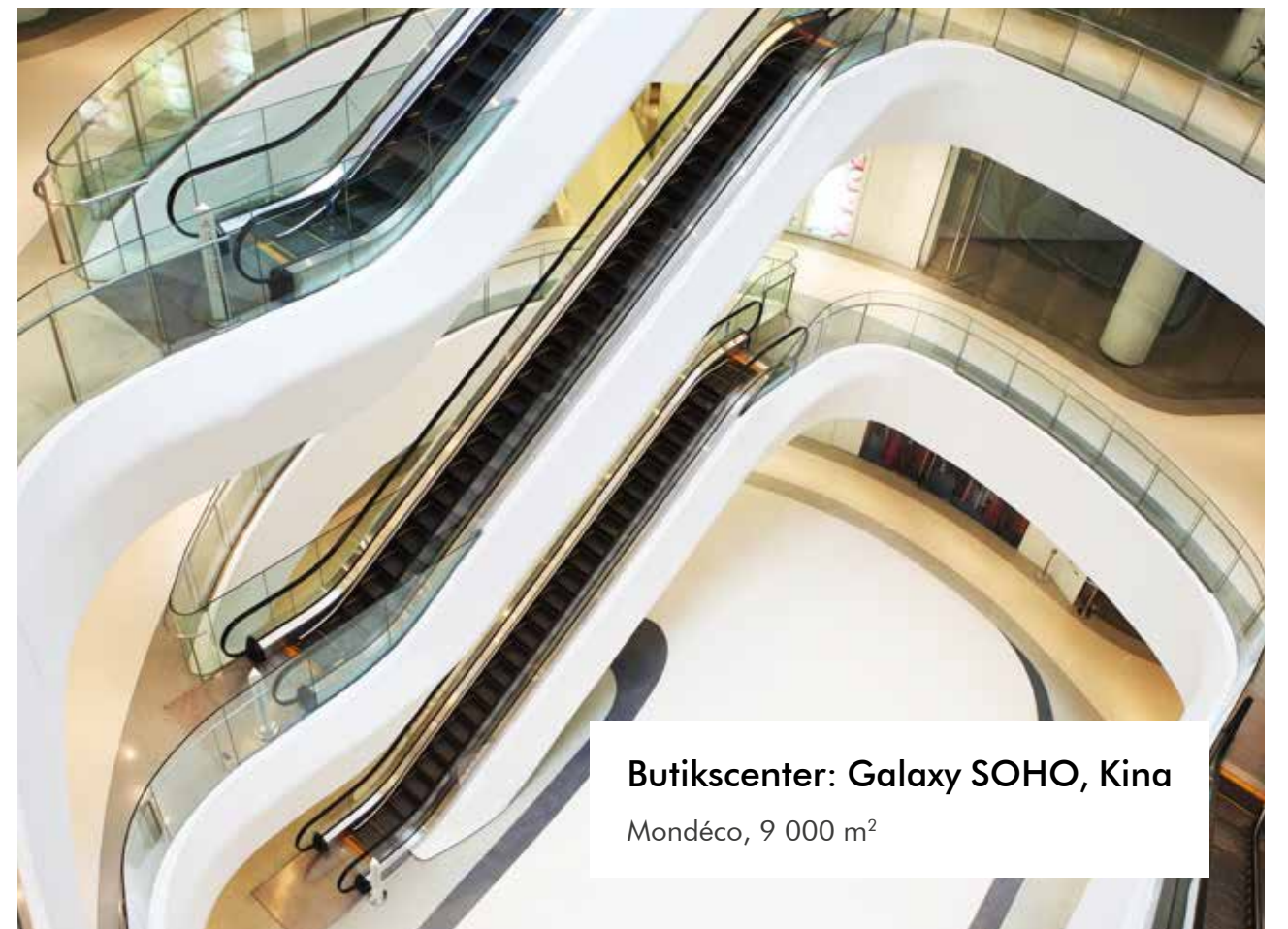
**Bilvask: Machine WashWorx, Sydafrika**

Deckshield ID, 800 m<sup>2</sup>



**Restaurant: My Kitchen, Thailand**

Kristalina, 200 m<sup>2</sup>



**Butikscenter: Galaxy SOHO, Kina**

Mondéco, 9 000 m<sup>2</sup>





Tremco CPG Sweden AB  
Polhemsplatsen 5  
411 03 Göteborg  
Sweden

+46 (0)31 57 00 10  
info-se@tremcocpg.com  
www.tremcocpg.eu



[www.flowcrete.eu/da-dk](http://www.flowcrete.eu/da-dk)



[info-se@tremcocpg.com](mailto:info-se@tremcocpg.com)



[youtube.com/@flowcretedenmark](https://youtube.com/@flowcretedenmark)



[/company/tremcocpg-denmark](https://company/tremcocpg-denmark)